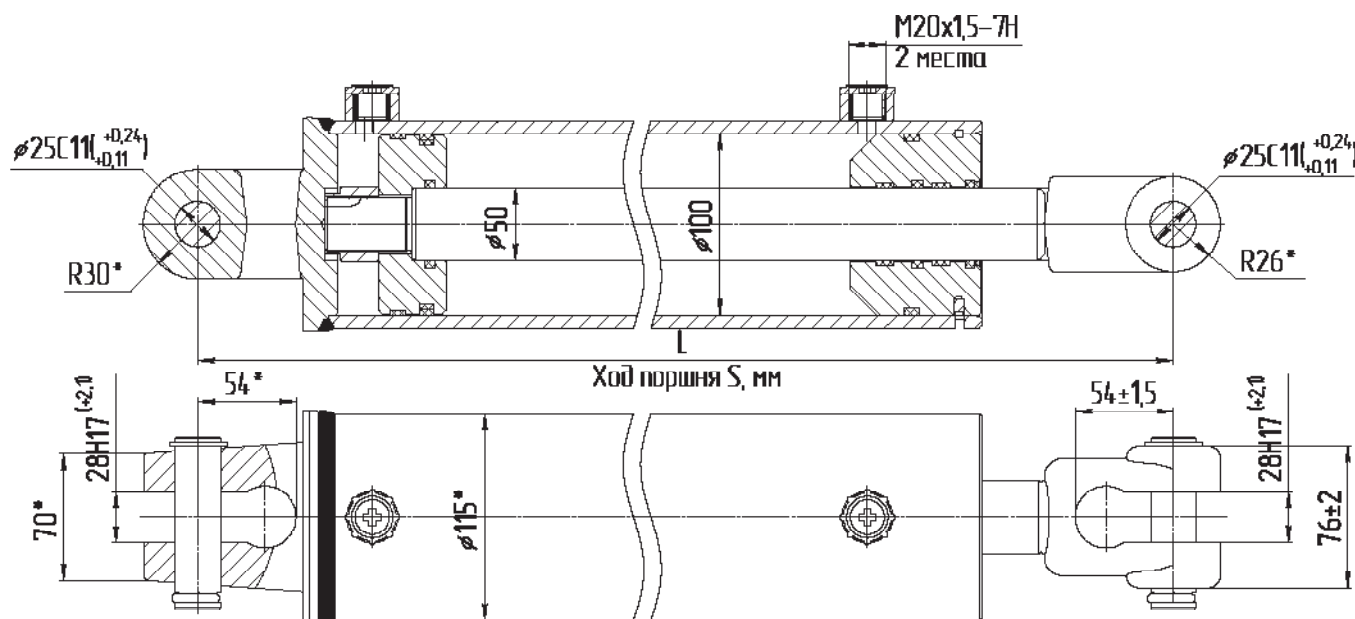
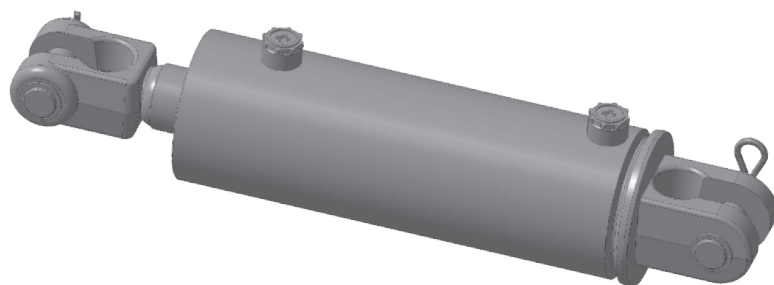


МС100/50хS-3(4).44

По заказу потребителя гидроцилиндры могут изготавливаться с любыми параметрами ходов.



Технические характеристики

Диаметр поршня, мм	100
Диаметр штока, мм	50
Давление, МПа	
номинальное	16(20)
максимальное	20(25)
Усилие на штоке, кН	
толкающее	125,6(157)
тянущее	94,2(117,8)
Скорость поршня, м/с	
номинальная	0,15
максимальная	0,3
Гидромеханический КПД	0,94

Обозначение гидроцилиндра	S мм	L мм	Масса кг
МС100/50х200-3(4).44(515)	200±3	515±3	16,5
МС100/50х400-3(4).44(715)	400±3	715±3	23,5
МС100/50х600-3(4).22(915)	600±3	915±3	30,5
МС100/50х700-3(4).44(1015)	700±3	1015±3	34,0

Применяемость:

Гидросистемы тракторов и сельхозмашин.