

Гидроцилиндр П12-0400100

Давление, МПа:

номинальное -20,

максимальное -24.

Усилие на штоке, кН:

толкающее -95,5,

тянущее -71,6.

Масса, кг -27,1.

Уплотнения по поршню и штоку компании:

"Trelleborg".

Пример маркировки: П12-0400100, Ту, Ну, Ду.

Рисунок 1

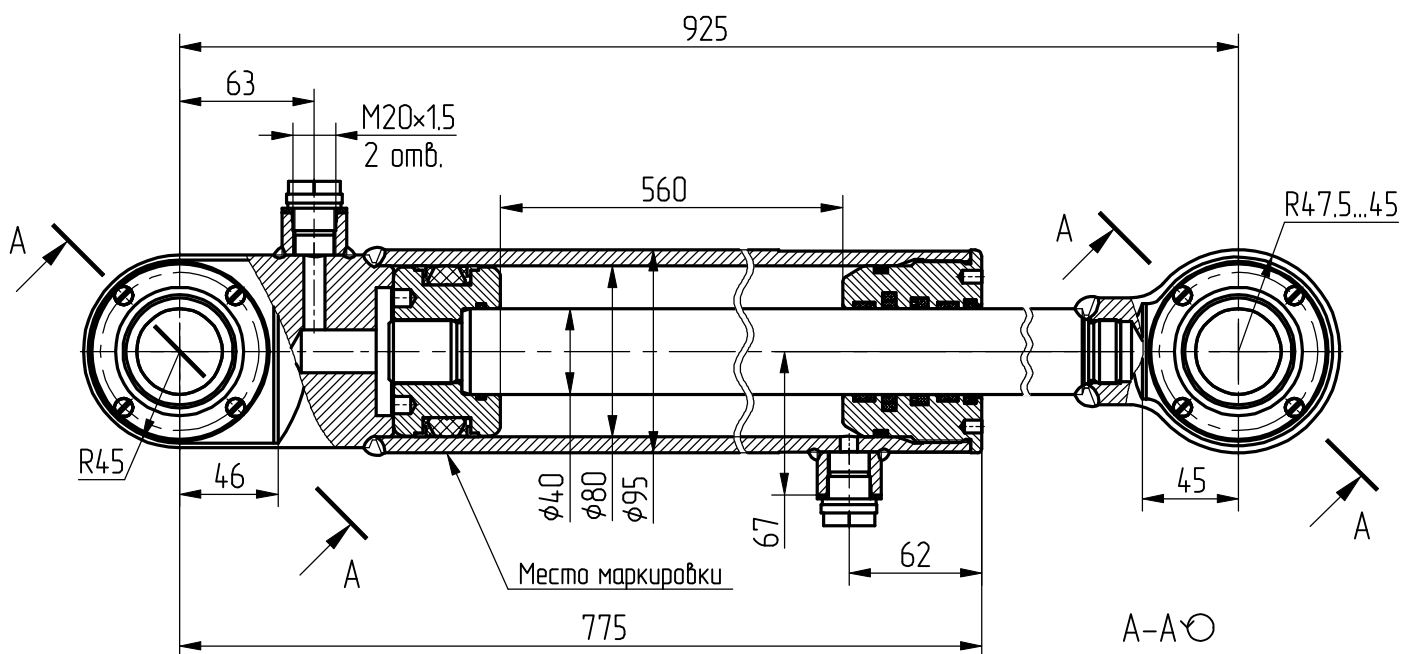
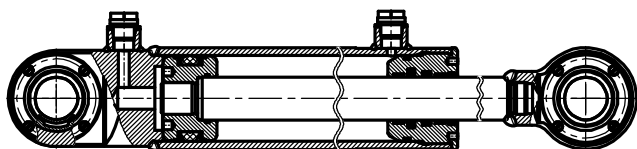
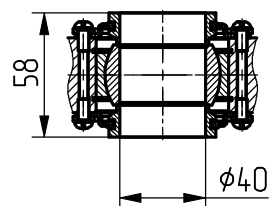


Рисунок 2

Остальное - смотри рисунок 1
(1:2)



Обозначение	Рисунок	Применяемость
П12-0400100	1	Подъем стрелы фронтального погрузчика "БЕЛАРУС 920 П12".
-01	2	Подъем ковш фронтального погрузчика.