

Гидроцилиндр КГЦ615А.4-140-2400

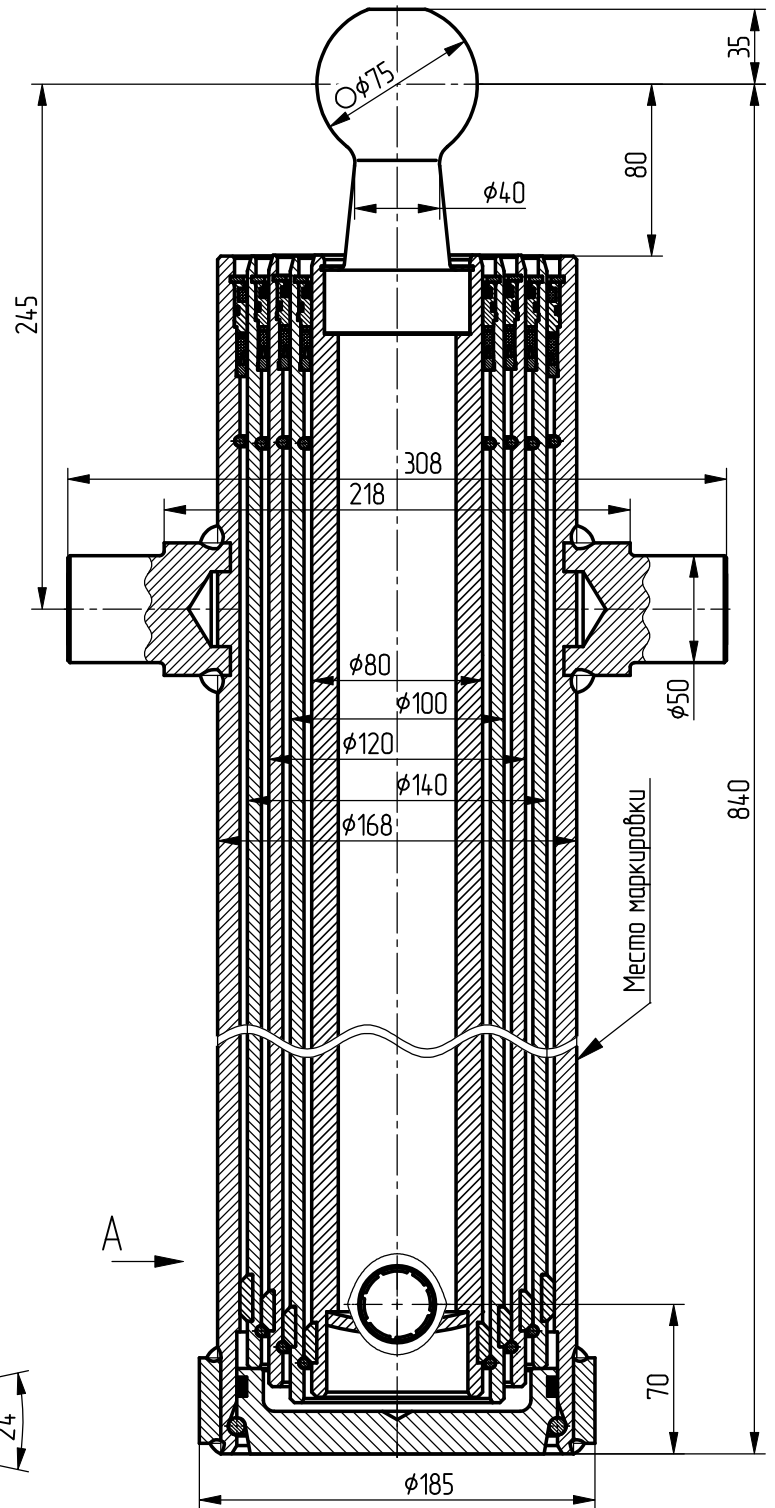
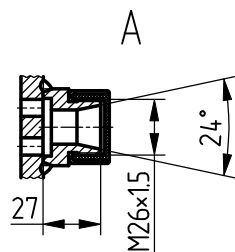
Применяемые уплотнения
фирмы "GAPI GROUP".

Пример маркировки:

КГЦ615А.4-140-2400 Ту Ну Ду

Звено	Диаметр, мм	Ход, мм
I	140	589
II	120	596
III	100	604
IV	80	611
Общий ход, мм		2400

Номинальное давление, МПа	- 16
Максимальное давление, МПа	- 20
Количество звеньев	- 4
Масса, кг	-
Усилие (при 16 МПа), кН:	
- звено I	- 234.0
- звено II	- 171.9
- звено III	- 119.4
- звено IV	- 76.4



Не допускается эксплуатация гидроцилиндра на максимальном вылете звеньев без механического ограничения максимального подъема платформы; не допускается движение прицепа с поднятой платформой.

Применяемость: гидроцилиндр прицепа тракторного.