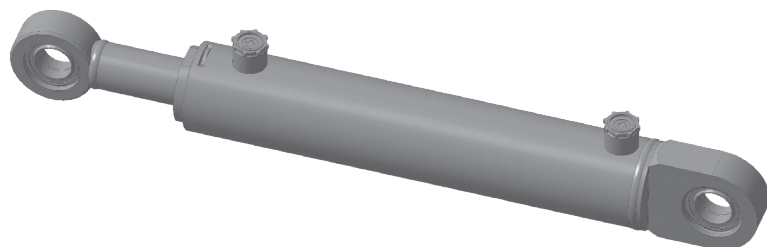
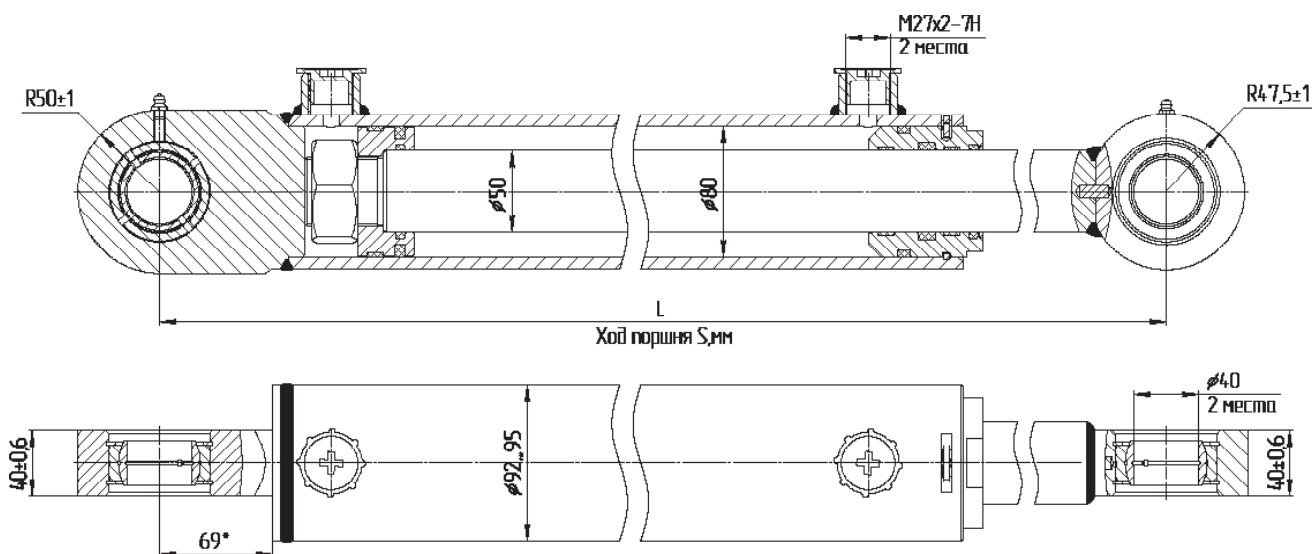


МС80/50хS-3(4).11



По заказу потребителя гидроцилиндры могут изготавливаться с любыми параметрами ходов.



Обозначение гидроцилиндра	S, мм	L, мм	Масса, кг
МС80/50х160-3(4).11(525)	160±2,5	525±2,5	16,9
МС80/50х160-3(4).11(510)	160±2,5	510±2,5	16,5
МС80/50х250-3(4).11(550)	250±2,5	550±2,5	18,3
МС80/50х280-3(4).11(645)	280±2,5	645±2,5	20,4
МС80/50х280-3(4).11(610)	280±2,5	610±2,5	19,9
МС80/50х320-3(4).11(620)	320±2,5	620±2,5	20,2
МС80/50х400-3(4).11(1085)	400±3	1085±3	28,2
МС80/50х400-3(4).11(765)	400±3	765±3	23,3
МС80/50х400-3(4).11(700)	400±3	700±3	22,3
МС80/50х560-3(4).11(925)	560±3	925±3	28,5
МС80/50х630-3(4).11(995)	630±3	995±3	29,9
МС80/50х630-3(4).11(930)	630±3	930±3	28,9
МС80/50х630-3(4).11(1010)	630±3	1010±3	30,1
МС80/50х700-3(4).11(1100)	700±3	1100±3	33,5
МС80/50х800-3(4).11(1100)	800±3	1100±3	36,0
МС80/50х900-3(4).11(1265)	900±3	1265±3	39,2
МС80/50х1400-3(4).11(1900)	1400±3	1790±3	55,6

Технические характеристики

Диаметр поршня, мм	80
Диаметр штока, мм	50
Давление, МПа	
номинальное	16(20)
максимальное	20(25)
Усилие на штоке, кН	
толкающее	80,38(101,1)
тянущее	60,29(75,4)
Скорость поршня, м/с	
номинальная	0,2
максимальная	0,3
Гидромеханический КПД	0,94
Масса, кг	15,5

Применяемость: Экскаваторы и сельхозтехника ОАО "Борекс". Экскаваторы ЭО-2101, 2102, 2103, 2106, 2201, 2202, 2203, 2206, 3106, 2621(А, В), 2626(А), 2629, 2621В-3, 2627, 2628, ТО-18(А, Б, Д)-25, -28, -49.